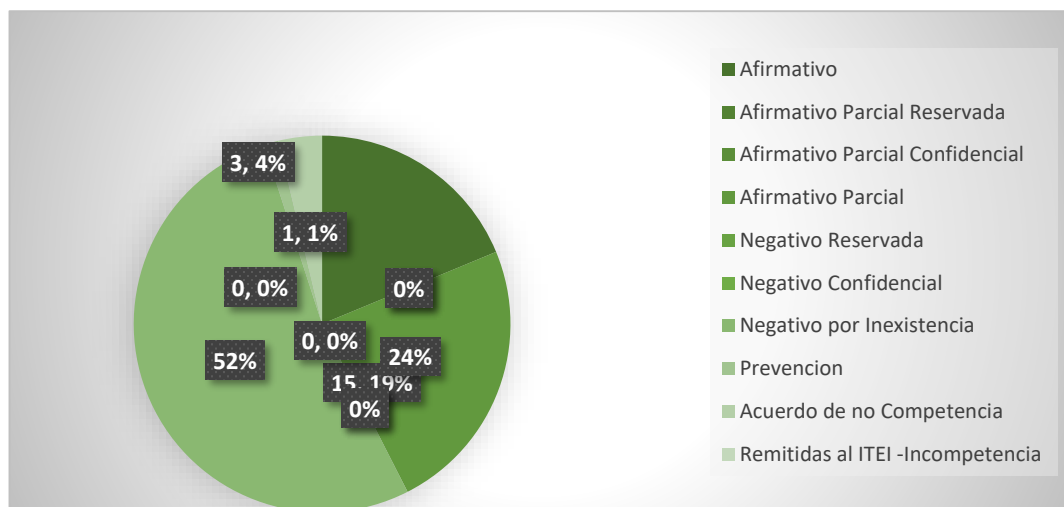


ESTADÍSTICAS DE TRANSPARENCIA ANUAL 2022

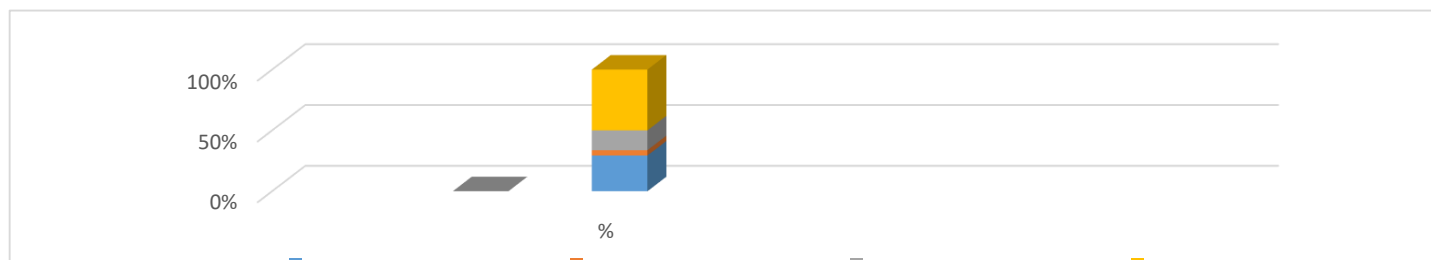
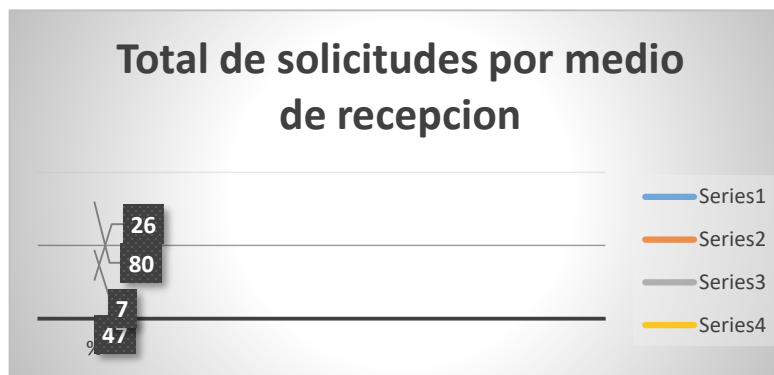
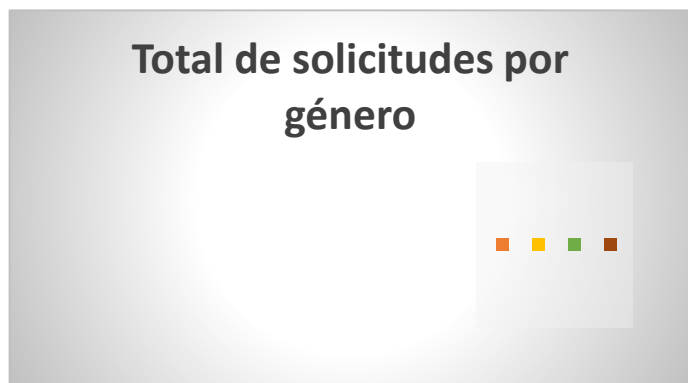
TIPO DE RESPUESTA			
	Afirmativo	15	19%
	Afirmativo Parcial Reservada	0	0%
	Afirmativo Parcial Confidencial	0	0%
	Afirmativo Parcial	19	24%
	Negativo Reservada	0	0%
	Negativo Confidencial	0	0%
	Negativo por Inexistencia	42	53%
	Prevencion	1	1%
	Acuerdo de no Competencia	3	4%
	Remitidas al ITEI -Incompetencia	0	0%
	Acuerdo de Derivación Parcial	0	0%

TOTAL:	80	100%
---------------	-----------	-------------



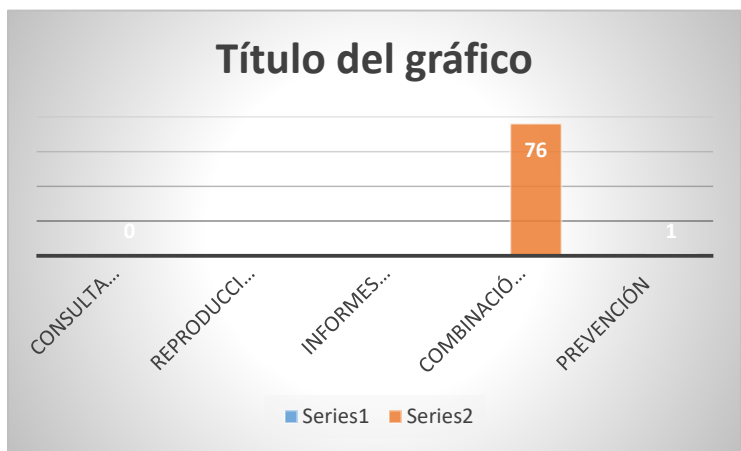
La presente gráfica muestra de modo porcentual, el tipo de respuestas a las solicitudes de información recibidas.

RESPUESTA POR GENERO ANUAL 2023			
			%
	Hombres		47
	Mujeres		7
	No especifica		26
			80
TOTAL			100%



Las presentes graficas muestran la cantidad y porcentaje de solicitudes que se recibieron por género y medio de recepción.

MEDIOS DE ACCESO A LA INFORMACIÓN				
1		Consulta Directa de Documentos	0	0%
2		Reproducción de Documentos	0	0%
3		Informes Especificos	0	0%
4		Combinación de las Anteriores	76	95%
5		Prevención	1	1%
		Derivada por Incompetencia	3	4%
TOTAL			80	100%





Protección de Datos Personales	
Procedente Protección de Datos	0
Procedente Parcialmente Protección de Datos	0
Improcedente Protección de Datos	0



