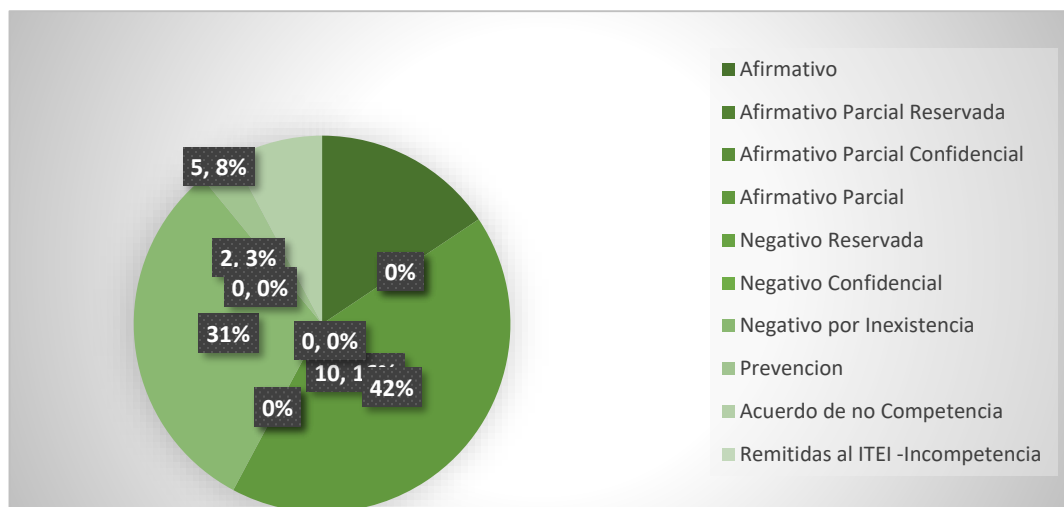


ESTADÍSTICAS DE TRANSPARENCIA ANUAL 2023

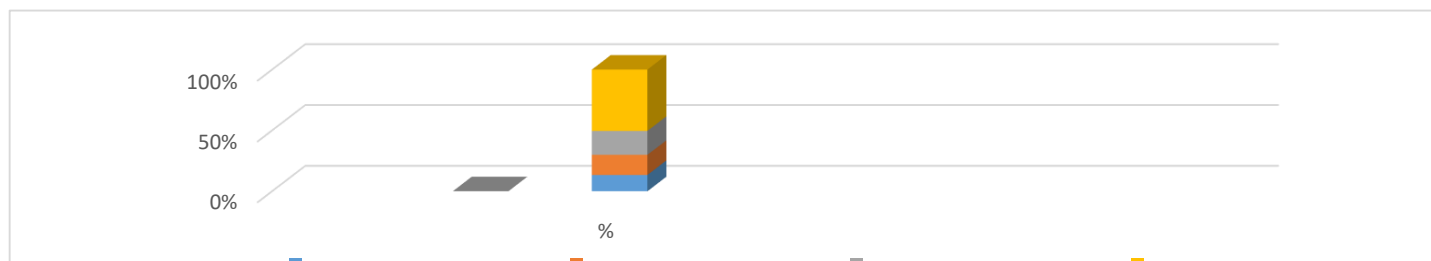
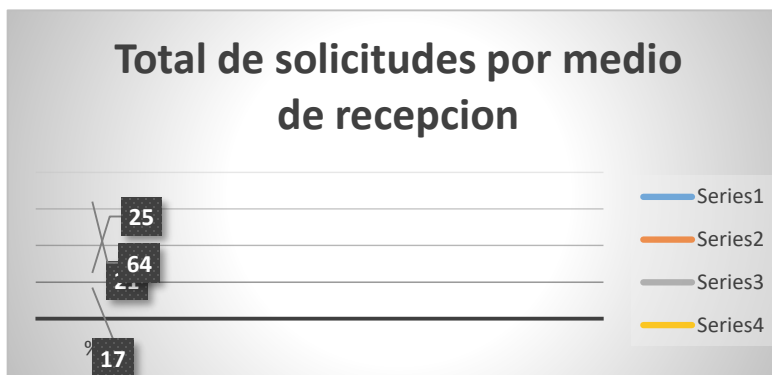
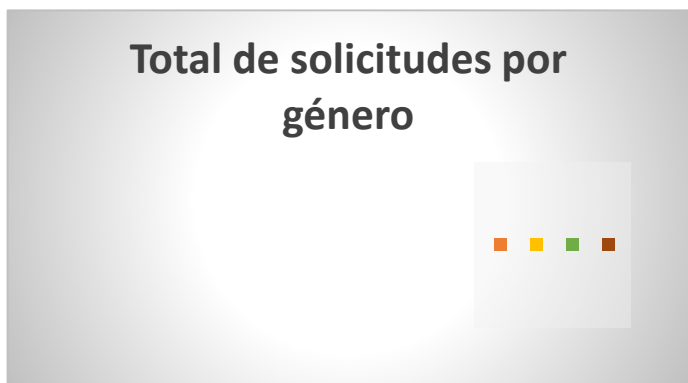
TIPO DE RESPUESTA			
	Afirmativo	10	16%
	Afirmativo Parcial Reservada	0	0%
	Afirmativo Parcial Confidencial	0	0%
	Afirmativo Parcial	27	42%
	Negativo Reservada	0	0%
	Negativo Confidencial	0	0%
	Negativo por Inexistencia	20	31%
	Prevencion	2	3%
	Acuerdo de no Competencia	5	8%
	Remitidas al ITEI -Incompetencia	0	0%
	Acuerdo de Derivación Parcial	0	0%

TOTAL:	64	100%
---------------	-----------	-------------



La presente gráfica muestra de modo porcentual, el tipo de respuestas a las solicitudes de información recibidas.

RESPUESTA POR GENERO ANUAL 2023			
			%
		Hombres	17
		Mujeres	21
		No especifica	25
			64
TOTAL			100%



Las presentes graficas muestran la cantidad y porcentaje de solicitudes que se recibieron por género y medio de recepción.

MEDIOS DE ACCESO A LA INFORMACIÓN				
1		Consulta Directa de Documentos	0	0%
2		Reproducción de Documentos	0	0%
3		Informes Especificos	0	0%
4		Combinación de las Anteriores	57	89%
5		Prevención	2	3%
		Acuerdo de no Competencia	5	8%
		TOTAL	64	100%





Protección de Datos Personales	
Procedente Protección de Datos	0
Procedente Parcialmente Protección de Datos	0
Improcedente Protección de Datos	0



